



Alle Systemvorteile und Dienstleistungen aus einer Hand

1



Rahmenlose Elementbauweise - schnell anpassbar

Die rahmenlose Modulbauweise ist die funktionelle Alternative zu herkömmlichen Rahmengittern. Flexible Gitterzuschnitte und Ausklüngen sind noch auf der Baustelle möglich - kein Nachschweißen erforderlich!

2



Einfache und schnelle Montage - vormontierte Bauteile

Vormontierte System-Bauteile im HIGH- und MEDIUM LINE Programm. Alle Pfosten und Türen sind bereits werkseitig vormontiert.

3



Geprüfte Sicherheit der DGUV

Unsere Schutzzaunsysteme sind konform der neuen Maschinenrichtlinie 2006/42/EG und sind DGUV-zertifiziert. Die Auslieferung unserer Produkte erfolgt mit EG-Konformitätserklärung und CE-Kennzeichnung.

4



Markenprodukt - flexibler Systembaukasten

Vertrauen Sie der Marke ECONFENCE®. Unser Systembaukasten steht für Sicherheit, Wirtschaftlichkeit und Innovation, verbunden mit höchster Produktqualität.

5



2/3D Planungsdaten

Für Konstruktion und Planung stellen wir Ihnen alle notwendigen CAD-Dateien auf unserer Internetseite "www.econfence.com" in der Rubrik Kundenportal zur Verfügung.

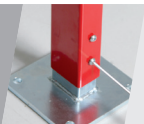
6



Pulverbeschichtung

Unsere Schutzzaunanlagen werden hochwertig pulverbeschichtet. Dieses moderne Beschichtungsverfahren ist optisch ansprechend, festhaftend und umweltfreundlich.

7



Pfosten-Höhenverstellung

Die Pfosten der HIGH-, MEDIUM- und BASIC LINE sind standardmäßig höhenverstellbar.

8



Gefahrenanalyse

Auf Anfrage erarbeiten unsere Mitarbeiter in Zusammenarbeit mit Ihnen ein komplettes Sicherheitskonzept nach gültigen Normen.

9



CAD Planung

Gerne planen und zeichnen wir ein komplettes Schutzzaun-Layout in 2- oder 3D und senden Ihnen dieses zur weiteren Besprechung bzw. Produktionsfreigabe zu.

10



Schutz-Schaltermontage werkseitig

Wir können die von Ihnen geforderte Türzuhaltung mit entsprechender Sicherheitskategorie bereits werkseitig vormontieren.

11



Bauteilkennzeichnung - Aufstellplan

Auf Wunsch erhält jede Lieferung eine Bauteilkennzeichnung mit entsprechendem Aufstellplan. Dies garantiert einen optimalen und schnellen Montageablauf.

12



Individuelle Lösungen

Wir stellen uns ihrer Aufgabe und konstruieren passende Lösungen. Zum Beispiel Hubtore und freitragende Schiebetore mit oder ohne Antriebseinheit, Falttüren sowie Geräte- und Maschinenverkleidungen jeglicher Art.